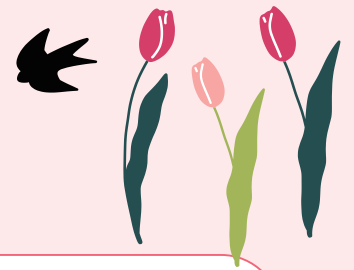


BenHouse通信



2022年
4月号

うらかな春の日が続きますが皆様いかがお過ごしでしょうか。私は、先日苺狩りに行ってきました。1時間食べ放題で味変用に練乳も売っていたのですが、練乳無しでも十分甘かったです。苺はヘタの方から先端に向かって食べるとどんどん甘い位置になるので美味しいと聞いたことがあるのですが、確かに先端の方が甘い！…気がします！私は寒がりなのですが、ビニールハウスの中は暖かくとても快適でした。普段はケーキにのっているような苺を食べるくらいなのでいっぱい食べられて幸せでした。



デジタル工房：小園理緒

おあめめのパンいただきました。

今月は食べ物のお話が多くなってしまおうのですが…先日、営業さんから食パンの差し入れをいただきました。食パン専門店「ル・ミトロン食パン」の食パンで、味のついた食パンがあるらしく、人気のチェダーチーズとあんこをいただきました。切ってみたら食パンの中に食材が練り込んである…？マーブル模様で可愛かったです。チェダーチーズは、人気なのが分かる！というチーズがいっぱい入ったパンでした。私は惣



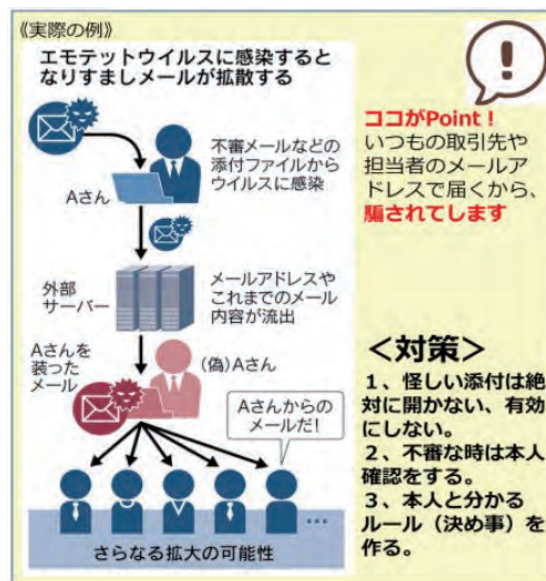
菜パンが結構好きなので、味がとても好みでした。あんこもマーブルに入っている分、バランスよくあんこの味がするので美味しかったです。食パンといえばジャムを塗ったり、食材を挟んだりというイメージですが、味がついていると差し入れでいただいたときにすぐに切り分けて美味しくいただけるので、そういう面でもとても魅力的でした。ここで話した以外にも種類があるそうなので、お店を訪れることあればぜひ色々な味をお試しください。

デジタル工房：小園理緒



エモテット再燃

基本的な攻撃手法は、不正なメールに添付されたファイルに仕込まれています。ファイルには、マクロの実行を促す文面が記載されており、気づかず「コンテンツの有効化」をすると感染します。侵入を許すと、ほかのマルウェアがダウンロードされて被害が拡大します。盗んだメールアドレスが悪用され、メールのやり取り履歴がある宛先へ、正規のメールを装ってエモテットのばらまき攻撃が行われます。被害者から加害者に成りえるという事です。顧客へばらまき攻撃されると注意喚起だけでなく補償の対応などが必要になる可能性があります。そんな恐ろしいエモテットに、感染したとお客様から連絡がありました。幸いにもそのお客様は、UTM というウイルスをブロックするセキュリティを導入されています。なので、添付ファイルの悪い部分は無害化していました。結果的にそのお客様のウイルス感染は免れましたが、最近エモテットに感染したというユーザーさんをよく耳にします。PCの中身は機密情報や、会社の存続に関わるデータがあるので、ウイルス対策はしっかりしておくべきだと感じました。アンチウイルスソフトでは対処できないウイルスもあるので、UTM は必須になりつつある機器だと思えます。



ベンハウスのホームページの社員ブログより

「アイスは別腹」と聞いて思い浮かべるのは?

ご存知の方も多いかと思いますが、実はこれ、姫路本町商店街にオープンした夜パフェ専門店の店名なんです。テレビにも取り上げられ、お店の前には毎日長蛇の列ができています。そんな「アイスは別腹」に、念願叶って行ってまいりました！「別腹」「夜パフェ」というだけあって、食後のデザートにしてはちょっと多めかも…でも美味しいからぺろっといけちゃう！という絶妙なサイズ感。口当たりのいい濃厚なソフトクリームに、ホワイトチョコソースが染み込んだスポンジの層…。夜に食べるには罪深すぎる美味しさでした。姫路でディナーを楽しんだあと、仕事終わり、ちょっと特別な日に、自分へのご褒美にぜひ足を運んでみてください。



デジタル工房：田中あや

