

BEN STYLE

レトロ探検なら ミナエントウン

社長 尾上大輔

昨日は西やったから、今日は東やなと車を発進してから決める。次は加古川バイパスあたりで三木？明石？神戸？となる。大阪はちよっと車ではつらくなったかな。神戸の時は須磨で降りる。料金は480円位、最近阪神は高くなったので、京橋まで乗らない。今日は新聞地でお寿司の気分、下道で新聞地までは15分です。コインパーキングは600円〜1200円位かな、安全を考えると600円（ソープ街の真中あたり）はヤバイので800円位の所を捜す。そこで停めたら源八寿司へ、12時オープンですでに行列が20人、皆さん目あてが500円のランチ、赤だ



し付で7貫の
にぎり寿司。

あらはじめ
握ってある
為、生ビール
と同時に出て
来るのが最高
です。あとは
好みのネタを2貫ずつ、タイラギと
ウニとイクラ（@220円）をたの
む。ビールは1杯でガマンする事を
覚えたり。食べ終わると京ちゃん大
ちゃんも別行動。京ちゃんは電車に
のって大丸方面へ、大ちゃんも商店
街を北へミナエントウンのカラオケ
スナックへ向うこれがいつものルー
チンです。ミナエントウンへ入ると
両側に安いスナックが20軒これを
全部走破するのが目標です。今で1
0軒は走破者。今回は『サンタン』
を偵察し
ていたら
後から声
が『ジュ
リーちゃ



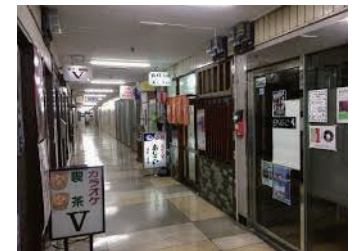
第242号

BenHouse

(記事はあくまでも個人の
私感でございますので
悪しからず。)

www.benhouse.co.jp

ん今日は来てる
で『ふりむくと
『ジャスミン』
の中国人ママ
が、声かけて来
た。そしたら行
くしかないよ



ね。この界限は3000円くらいで
2〜3杯呑める安心価格でありま
す。最近では日本人以外でフィリピン
とか中国経営が増えて来ました。
日本人に活力がない。しんどい仕事
は外国人任せといった風潮ですね。
車洋経済情報でも、播磨地方での
新規会社設立は、ベトナム系、中国
系の社長が35%位このまま行くと
日本の会社の社長が半分外国人にな
るかも、日本が日本人の国でなくな
る前兆ですね。そんな前兆がミナ
エントウンに感じられます。ミナ
エントウンとは湊川のエンターテイ
メントの略称であります。名画座、
レトロ喫茶、カラオケスナック、ラ
イバー等が軒をたなえる昭和のレ
トロ空間で
す。それぞ
れの店には
年代層があ
りフィリピ



ン系は若い子、中国系は老若男女、
日本系は年金組が多い、それぞれ好
みに応じて行って下さいね。1人で
も気がねなく立ち寄れるお店ばっか
りです。源八寿司でビール1杯のみ
理由わかりましたね。胃袋残量を残
したいからです。最近では(100歳
〜60歳・10〜4杯)の方程式
で限界を決めているのだが、しかし
そううまくは行かず、1〜2杯オー
バーして反省する。カラオケは船垣
潤一のデュエット1曲歌って満足。
『そろそろ帰るわ』で長居をしない
人です。その後はさらに北へ
向う、レトロな湊川商店街へ、アー
ケードの方はまあまあだが、パーク
タウンの方は最悪のシャッター街化
している。何を言うでもないが、お
店の盛衰のお勉強です。この場所で
この商売したらあかんのや。ベンハ
ウスも気をつけようと、思考する時
間としている。その後は少し坂を
登って東
川商店街
へ向お
う。ここ
では登り
口の『さ
わるな』



